



Les jeunes en piste pour la sécurité à Sainte-Marie-la-Mer (66), du 29 juillet au 1^{er} août

La piste d'éducation routière CRS/Attitude Prévention proposera au public et notamment aux « ados », à Sainte-Marie-la-Mer, du 29 juillet au 1^{er} août, une initiation pratique aux spécificités du deux-roues motorisé. Cette piste a pour objectif de transmettre les règles de bases d'une conduite en toute sécurité. Une initiative qui répond à une réelle urgence : en 2018, 695 jeunes de moins de 25 ans ont perdu la vie sur les routes de France, dont 170 en deux-roues motorisé.

- ▶ Du 29 juillet au 1^{er} août, en partenariat avec la ville de Sainte-Marie-la-Mer (66), une douzaine de moniteurs CRS, spécialistes de la sécurité routière, vont faire passer les messages qui sauvent.
- ▶ La piste CRS/Attitude Prévention recevra le public :
 - ▶ sur le Parking de l'Office du Tourisme (Parking Omega), à Sainte-Marie-la-Mer.
 - ▶ Tous les jours, du lundi 29 juillet au jeudi 1^{er} août inclus, de 10h30 à 12h30 et de 15h30 à 18h30.
 - ▶ accès gratuit, à partir de 14 ans. Les candidats doivent se présenter avec un pantalon long et des chaussures fermées (gants, blouson et casque fournis).
- ▶ L'initiation proposée sur la piste CRS/Attitude Prévention comporte à la fois les bases de la conduite d'un deux-roues sur une quinzaine de machines de 50 à 125 cm³ et des ateliers, notamment une démonstration de fonctionnement d'un gilet airbag ainsi qu'un test permettant de simuler l'effet sur un casque d'un choc à 30 km/h.
- ▶ Au programme, pour chaque participant :
 - ▶ **Première partie, la théorie** : rappel des règles du code de la route et spécificités du deux-roues puis séance de *home trainer*, un simulateur de moto fixe destiné à la découverte de ses commandes et de leur utilisation.
 - ▶ **Deuxième partie, la pratique sur la piste** : d'abord en « double commande » avec un moniteur en place arrière puis en solo, afin d'acquérir les bons gestes et les réflexes vitaux.
- ▶ Pour Patrick Jacquot, Président d'Attitude Prévention, « *l'approche concrète qu'apporte la piste CRS/Attitude Prévention est une solution pour capter l'attention des jeunes et leur faire passer les messages qui sauvent, avec une pédagogie bienveillante. Et avec un objectif, leur transmettre « la bonne attitude »* ». Il poursuit, « *les jeunes qui viennent sur la piste ne seront pas forcément conducteurs de deux-roues motorisés demain, mais ils sauront, au volant d'une voiture, se montrer attentifs au partage de la route avec les scooters et motos* ».

La piste d'éducation routière CRS/Attitude Prévention, c'est...

- ▶ Un partenariat constructif : les assureurs français, via l'association Attitude Prévention, se sont associés aux CRS pour initier les jeunes conducteurs de deux-roues aux bonnes pratiques en matière de sécurité.
- ▶ 10 000 personnes initiées chaque année dont 9 000 scolaires
- ▶ Une trentaine de villes visitées chaque année dans toute la France.

Retrouvez le planning des opérations à venir dans l'infographie ci-après : « Les jeunes et la sécurité routière ». Retrouvez la piste en vidéo [ici](#). Et découvrez notre site dédié aux ados pour tout savoir sur la conduite d'un deux-roues motorisé : www.conduire-scooter-moto.fr.

À propos d'Attitude Prévention : créée par les assureurs, l'association Attitude Prévention sensibilise le grand public à tous les risques du quotidien : sur la route, à la maison, pendant les loisirs... Attitude Prévention donne également des conseils pour rester en pleine santé.

En savoir plus



Contact presse :

Frédéric Castelnau - 06 62 23 05 15
media.attitude.prevention@gmail.com

Responsable technique de la piste :

Christophe Ecollan – 07 82 02 96 17
pistecrs@gmail.com

LES JEUNES ET LA SÉCURITÉ ROUTIÈRE

ATTITUDE
PRÉVENTION



La route : 1ère cause
de mortalité chez
les 15-24 ans

Les 15-24 ans

12%
de la population...



...mais 19%
des tués sur la route !



79%
des jeunes* tués
sont de sexe masculin
(*jeunes de moins de 25 ans)

En tête des causes
d'accident...



Vitesse
excessive



Consommation
d'alcool

En 2018, **760** passagers
et conducteurs de deux-roues
motorisés ont été tués

Les deux-roues motorisés représentent



43%
des blessés
graves



23%
de la
mortalité

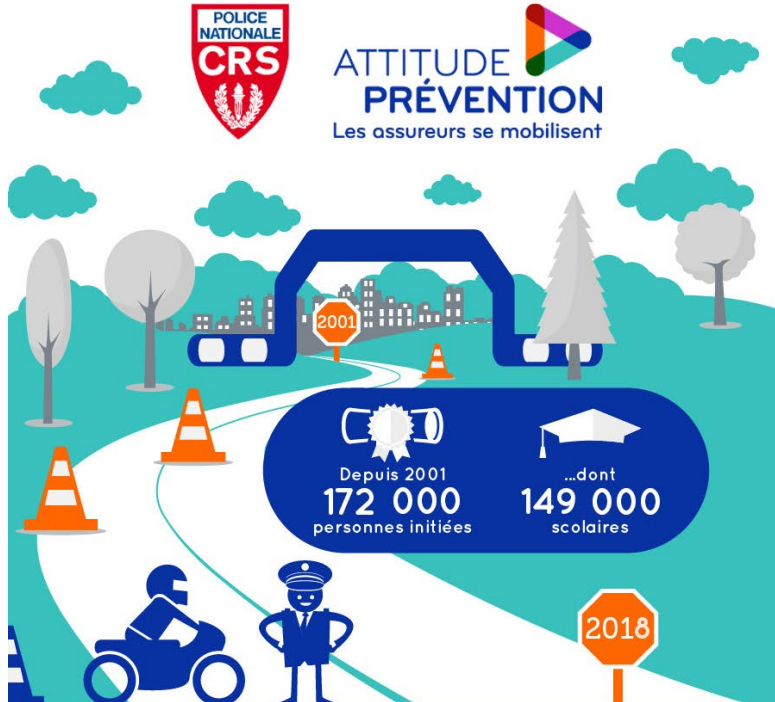


pour une part
du trafic de
1,9%

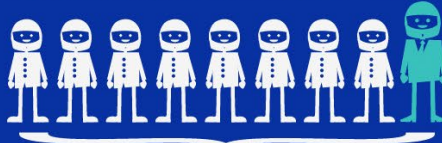
La piste d'éducation routière CRS/Attitude Prévention en quelques chiffres



**ATTITUDE
PRÉVENTION**
Les assureurs se mobilisent



► **8 742 adolescents** et **434 adultes**



soit **9 176**
personnes
initiées

Planning 2019

