



## La piste d'éducation routière CRS/Attitude Prévention sera au Salon du deux-roues de Lyon (69), du 14 au 17 mars.

À l'occasion du Salon du deux-roues de Lyon (69), la piste d'éducation routière CRS/Attitude Prévention proposera au public et notamment aux « ados », du 14 au 17 mars, une initiation pratique aux spécificités du deux-roues motorisé. L'objectif : transmettre les règles de bases d'une conduite en toute sécurité. Une initiative qui répond à une réelle urgence : en 2018, 683 jeunes de moins de 25 ans ont perdu la vie sur les routes de France.

- ▶ Du 14 au 17 mars, une douzaine de moniteurs CRS, spécialistes de la sécurité routière, vont faire passer les messages qui sauvent. La piste CRS/Attitude Prévention recevra le public :
  - 👉 au Salon du deux-roues de Lyon (69), Eurexpo Lyon, derrière le Hall 4.2 (à côté du Parking P8), à Chassieu ;
  - 👉 le jeudi 14 mars, de 14h à 17h et du vendredi 15 mars au dimanche 17 mars, de 9h à 17h.La piste recevra également le jeudi 14 mars après-midi et le vendredi 15 mars, des scolaires de la région ;
- 👉 accès gratuit, à partir de 14 ans. Pré-inscription obligatoire sur place, dans la limite des places disponibles. Les candidats doivent se présenter avec un pantalon long et des chaussures fermées (gants, blouson et casque fournis).
- ▶ L'initiation proposée sur la piste CRS/Attitude Prévention comporte à la fois les bases de la conduite d'un deux-roues sur une quinzaine de machines de 50 à 125 cm<sup>3</sup> et des ateliers, notamment une démonstration de fonctionnement d'un gilet airbag ainsi qu'un test permettant de simuler l'effet sur un casque d'un choc à 30 km/h.  
Au programme, pour chaque participant :
  - 👉 **Première partie, la théorie** : rappel des règles du code de la route et spécificités du deux-roues puis séance de *home trainer*, un simulateur de moto fixe destiné à la découverte de ses commandes et de leur utilisation.
  - 👉 **Deuxième partie, la pratique sur la piste** : d'abord en « double commande » avec un moniteur en place arrière puis en solo, afin d'acquérir les bons gestes et les réflexes vitaux.
- ▶ Pour Patrick Jacquot, Président d'Attitude Prévention, « l'approche concrète qu'apporte la piste CRS/Attitude Prévention est une solution pour capter l'attention des jeunes et leur faire passer les messages qui sauvent, avec une pédagogie bienveillante ». Il poursuit, « les jeunes qui viennent sur la piste ne seront pas forcément conducteurs de deux-roues motorisés demain, mais ils sauront, au volant d'une voiture, se montrer attentifs au partage de la route avec les scooters et motos ».

Retrouvez le planning des opérations à venir dans l'infographie ci-après : « Les jeunes et la sécurité routière ». Retrouvez la piste en vidéo [ici](#). Et découvrez notre site dédié aux ados pour tout savoir sur la conduite d'un deux-roues motorisé : [www.conduire-scooter-moto.fr](http://www.conduire-scooter-moto.fr).

À propos de la piste d'éducation routière CRS/Attitude Prévention : les assureurs français, via l'association Attitude Prévention, se sont associés aux CRS pour initier les jeunes conducteurs de deux-roues aux bonnes pratiques en matière de sécurité. Chaque année, une trentaine d'opérations sont ainsi organisées sur tout le territoire, sensibilisant plus de 10 000 personnes dont 9 000 scolaires.

En savoir plus



[attitude-prevention.fr](http://attitude-prevention.fr)



[@PreventAttitude](https://twitter.com/PreventAttitude)



[Attitude Prévention](https://www.facebook.com/AttitudePrevention)

### Contact presse :

Frédéric Castelnau - 06 62 23 05 15  
[media.attitude.prevention@gmail.com](mailto:media.attitude.prevention@gmail.com)

### Responsable technique de la piste :

Christophe Ecollan - 07 82 02 96 17  
[pistecrs@gmail.com](mailto:pistecrs@gmail.com)

# LES JEUNES ET LA SÉCURITÉ ROUTIÈRE

ATTITUDE  
PRÉVENTION



La route : 1ère cause  
de mortalité chez  
les 15-24 ans

Les 15-24 ans

12%  
de la population...



...mais 19%  
des tués sur la route !



79%  
des jeunes\* tués  
sont de sexe masculin  
(\*jeunes de moins de 25 ans)

En tête des causes  
d'accident...



Vitesse  
excessive



Consommation  
d'alcool

En 2018, **756** passagers  
et conducteurs de deux-roues  
motorisés ont été tués

Les deux-roues motorisés représentent



43%  
des blessés  
graves



23%  
de la  
mortalité

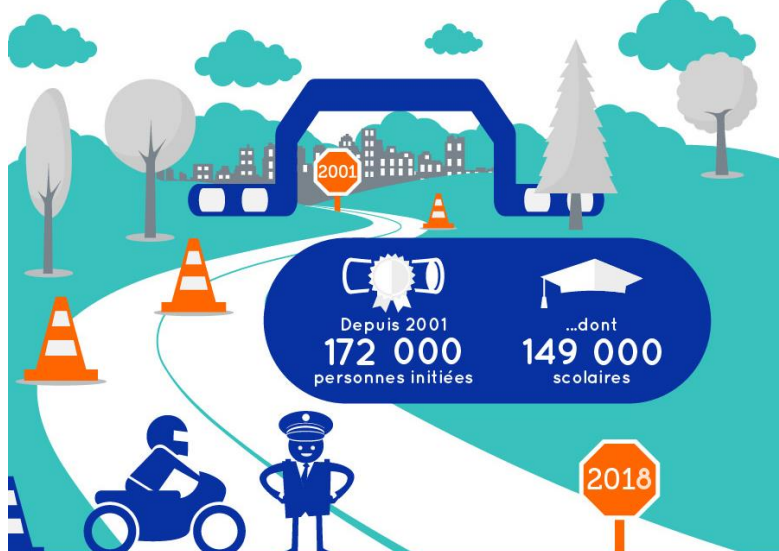


pour une part  
du trafic de  
1,9%

# La piste d'éducation routière CRS/Attitude Prévention en quelques chiffres



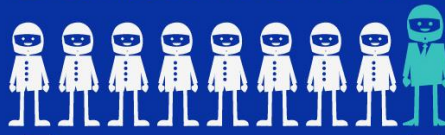
**ATTITUDE  
PRÉVENTION**  
Les assureurs se mobilisent



Depuis 2001  
**172 000**  
personnes initiées

...dont  
**149 000**  
scolaires

► **8 742** adolescents et **434** adultes



soit **9 176**  
personnes  
initiées

## Planning 2019 (premier semestre)

