



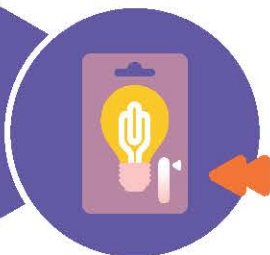
À LA MAISON
Accidents domestiques

CHUTES DES PERSONNES ÂGÉES À LA MAISON : 16 CONSEILS QUI CHANGENT TOUT

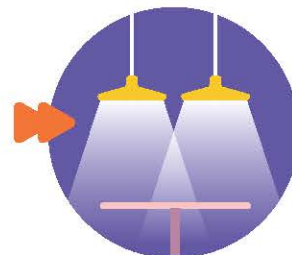
1/2



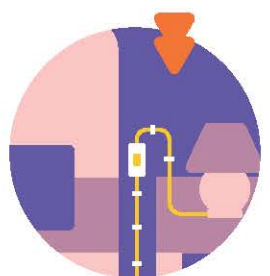
L'ÉCLAIRAGE



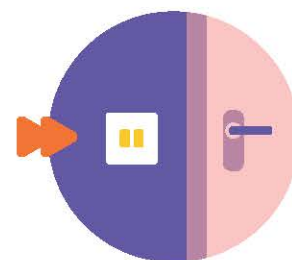
Opter pour **des ampoules** qui diffusent **une lumière blanche**.



Équiper le logement d'**éclairages en nombre suffisant** pour éviter au maximum les zones d'ombres.



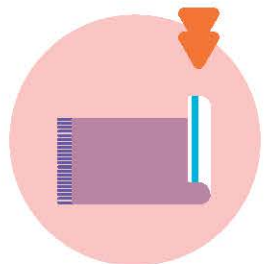
Fixer l'**interrupteur de la lampe de chevet** pour qu'il soit toujours accessible depuis le lit.



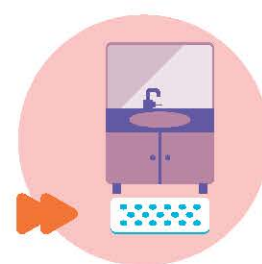
Installer les **interrupteurs près des portes d'accès**.

- ▶ Chaque année, **les accidents de la vie courante** font plus de **20 000 morts**.
- ▶ **La moitié des accidents** sont dus à des chutes et les premières victimes se comptent chez **les plus de 65 ans !**

LES REVÊTEMENTS DE SOL



Retirer les **tapis** ou alors les fixer au sol avec un ruban adhésif double face.



Installer des revêtements **antidérapants** dans la salle de bains, la cuisine.



Dégager les abords de la maison **des feuilles et autres végétaux glissants**.



Recouvrir les bords des **marches d'escalier** d'une **bande antidérapante**, éventuellement phosphorescente.

ATTITUDE
PRÉVENTION

Les assureurs se mobilisent



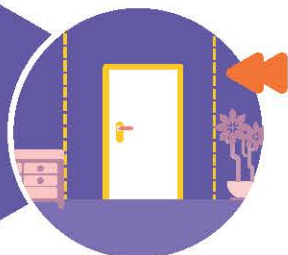
À LA MAISON
Accidents domestiques

CHUTES DES PERSONNES
ÂGÉES À LA MAISON :
16 CONSEILS QUI
CHANGENT TOUT

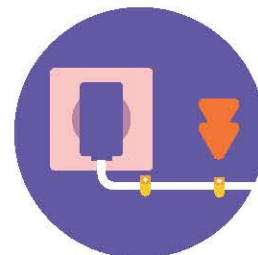
2/2



LA CIRCULATION DANS LA MAISON



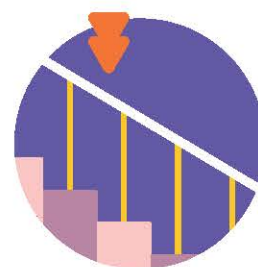
Désencombrer
les espaces de circulation :
pas de meubles, pas de plantes...



Fixer les fils électriques,
notamment ceux du téléphone,
directement **au mur**.

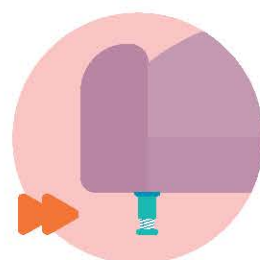


Rendre accessibles
les objets les plus utilisés
(téléphone, télécommande TV...).



Équiper les escaliers
d'une rampe solide
sur toute leur longueur.

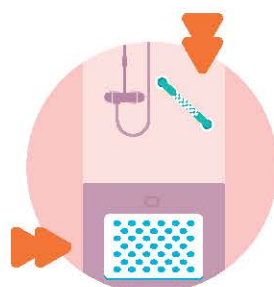
LE MOBILIER, LES ÉQUIPEMENTS



Rehausser les canapés,
les sièges ou les lits trop bas
avec des plots adaptés.



Équiper le siège des toilettes
d'un rehausseur, et d'une barre
d'appui si nécessaire.



Équiper la baignoire ou la douche
d'une barre d'appui et de tapis
ou de bandes antidérapantes.



Ranger à bonne hauteur les objets
les plus souvent utilisés, soit entre
le niveau des yeux et celui des hanches.

ATTITUDE
PRÉVENTION

Les assureurs se mobilisent